

**PÓS VENDA  
CAMAROTE  
EXPRESSO 2222**  
2017



## O CAMAROTE

Nascido da paixão da família Gil pelo carnaval de Salvador, o Camarote Expresso 2222 celebrou seu 19º Carnaval em 2017 mantendo a excelência em receber com conforto, carinho e diversão os cerca de 20.000 convidados que circularam pelo emblemático edifício Oceania.

Mais do que isso, o Expresso 2222 tem orgulho de ser um potencializador de cultura e economia local, contribuindo para uma experiência ainda mais prazerosa do carnaval de Salvador.



**camarote  
expresso  
2222**





# NOSSA HISTÓRIA

A história do camarote vai muito além dos dezenove carnavais.

A alegria, os encontros e a diversão que proporcionamos deixam claro o objetivo, em todos esses anos: proporcionar momentos únicos e históricos







# 2017

## CAMAROTE EXPRESSO 2222

### O CAMAROTE DA MÚSICA.

5 dias de muita música e diversão de tirar o fôlego dos foliões. É desta forma que se define o camarote EXPRESSO 2222, com 60 horas de música, conforto, alegria e entusiasmo para os convidados na sua 19ª edição. O espaço, que funcionou de 24 a 28/fev 2017, recebeu mais de 20 mil convidados de todo o Brasil e exterior.

Com realização da Expresso 2222 Produções Artísticas, o Camarote contou com patrocínio do **Banco Bradesco, Skol, Niely, Olla, Bauducco, Claro, José Cuervo, Shopping da Bahia, Avatim, Trident, Ipanema, Diageo, JBS, Chandon, Ellus, Gallo, Net Virtua.**

Reconhecido como um dos melhores camarotes do carnaval da Bahia, a equipe Expresso 2222 agradece a todos os parceiros, patrocinadores, convidados, imprensa, amigos e fãs!





**IMPACTO ECONÔMICO** De acordo com a Prefeitura de Salvador e **SALTUR** (Empresa Salvador Turismo), a cidade de Salvador recebeu mais de 800 mil turistas em 2017. O Camarote Expresso 2222 gerou um impacto de mais de 5 milhões na economia local, com gastos na cidade em viagens, hospedagem, alimentação e contratações.

O Camarote Expresso 2222 também movimentou o mercado de trabalho, proporcionando vagas formais e temporárias.

Quem não pôde viver a “Experiência de estar no Camarote Expresso 2222” in loco, pôde acompanhar tudo que aconteceu no site [www.expresso2222.com.br](http://www.expresso2222.com.br) e redes sociais oficiais.

Um dos pontos positivos desta edição, que contou com projeto exclusivo de ambientação, cenografia e implementação, foram as ações dos patrocinadores estrategicamente localizadas no coração de

Salvador no Edifício Oceania, em frente ao Farol da Barra. Milhares de pessoas que passaram por lá ganharam copos exclusivos, cuidaram do visual no estúdio de maquiagem, cabelereiro, massagem, viveram um momento único junto as celebridades, além de vestirem lindas camisetas exclusivas e customizadas da **C&A**.

Quem também marcou presença especial, por dois dias, no Camarote Expresso 2222 foi o espetáculo “Quabales”. O público teve a oportunidade de assistir a um número exclusivo da companhia e ter um gostinho da energia que o “Quabales” promove com suas apresentações cheias de criatividade e liberdade. A proposta foi de ampliar a experiência dos convidados do Camarote Expresso 2222.

Na Boate 2222 um line-up de ponta assinado pela **MAP Brasil** botou os convidados pra dançar até às 4 da manhã! A sensação do momento, o coreógrafo



Justin Neto, não deixou nenhum convidado parado em dois dias de apresentação do super aulão de dança. Tudo isso, para que os convidados pudessem vivenciar o melhor que o Carnaval de Salvador pode proporcionar.

Já a área batizada de Espaço Gourmet novamente foi um verdadeiro sucesso! Chefs renomados serviram refeições dentro do conceito Quick-Serve (comida de qualidade, preparada na hora, fresca e de serviço rápido). Durante o evento foram servidas mais de 20 mil refeições.

No ramo alimentício e de bebidas, foram consumidos mais de 30 mil latinhas de cerveja **Skol**, 16 mil latas de refrigerantes **Ambev**, sucos e mate, mais de 1 toneladas de carnes e frangos **JBS (Friboi e Seara)**. Ao todo, foram mais de 25 variedade de produtos no Expresso 2222.



camarote  
expresso  
2222



## CIRCUITO BARRA - ONDINA





# CENTIMETRAGEM

EXPOSIÇÃO E VALORAÇÃO DE MÍDIA	TEMPO 🕒	VALOR R\$
CNT	00:10:46	35.712,00
REDE GLOBO	00:10:48	1.945.650,00
TV BAHIA	00:21:26	229.591,89
TV BAND	00:15:05	180.688,08
TV BRASIL	00:11:59	55.893,60
TV RECORD BAHIA	00:21:36	99.211,18
TVE BAHIA	00:27:31	23.940,00
TOTAL TV	01:50:11	2.570.666,78
TOTAL GERAL	01:50:11	2.570.666,78



# EXPOSIÇÃO POR EMISSORA

22 a 28/02/2017

## NACIONAL

TV BRASIL	EXPRESSO 2222		
	1		
	0:11:59		
CNT	EXPRESSO 2222		CAMAROTE HAREM
	1		2
	0:05:47		0:02:10
TV BAND	PLANETA OTHON BAND	EXPRESSO 2222	CAMAROTE HAREM
	1	2	3
	1:31:09	0:15:05	0:01:23
REDE GLOBO	CAMAROTE VILLA MIX		EXPRESSO 2222
	1		2
	0:05:44		0:01:48

## LOCAL

TVE BAHIA	EXPRESSO 2222	CAMAROTE SALVADOR	CAMAROTE DA CENTRAL	PLANETA OTHON BAND	CLUB CAMAROTE	SFREGA CAMAROTE	CAMAROTE HAREM
	1	2	3	4	5	6	7
	0:27:31	0:02:30	0:01:30	0:01:00	0:01:00	0:00:21	0:00:21
TV RECORD BAHIA	EXPRESSO 2222	CAMAROTE DO NANA	SCHIN	CAMAROTE VILLA MIX	CLUB CAMAROTE	BEM BAHIA	
	1	2	3	4	5	6	
	0:21:36	0:12:01	0:11:55	0:10:46	0:07:17	0:05:18	
TV BAHIA	EXPRESSO 2222	CAMAROTE SALVADOR	SFREGA CAMAROTE	CLUB CAMAROTE	CAMAROTE PIER 345	CAMAROTE HAREM	SCHIN
	1	2	3	4	5	6	7
	0:21:26	0:09:34	0:07:53	0:07:17	0:06:25	0:04:28	0:02:54
TV BAND	PLANETA OTHON BAND	EXPRESSO 2222	CAMAROTE HAREM				
	1	2	3				
	2:06:23	0:17:46	0:01:23				
CNT	EXPRESSO 2222	PLANETA OTHON BAND	CAMAROTE SALVADOR	CAMAROTE HAREM			
	1	2	3	4			
	0:10:46	0:04:00	0:04:00	0:02:10			

# RANKING GERAL

## NACIONAL

	1	2	3	4	5	6	7	8	9	10
TV BRASIL	EXPRESSO 2222									
CNT	EXPRESSO 2222	CAMAROTE HAREM								
TV BAND	PLANETA OTHON BAND	EXPRESSO 2222	CAMAROTE HAREM							
REDE GLOBO	CAMAROTE VILLA MIX	EXPRESSO 2222								

## LOCAL

	1	2	3	4	5	6	7	8	9	10
TVE BAHIA	EXPRESSO 2222	CAMAROTE SALVADOR	CAMAROTE DA CENTRAL	SFREGA CAMAROTE	CAMAROTE HAREM					
TV RECORD BAHIA	EXPRESSO 2222	CAMAROTE DO NANA	SCHIN	CLUB CAMAROTE	BEM BAHIA	CAMAROTE VILLA MIX				
TV BAHIA	EXPRESSO 2222	CAMAROTE SALVADOR	SFREGA CAMAROTE	CAMAROTE PIER 345	SCHIN	CLUB CAMAROTE	CAMAROTE DA CENTRAL	BEM BAHIA		
TV BAND	PLANETA OTHON BAND	EXPRESSO 2222	CAMAROTE HAREM							

# EXPOSIÇÃO POR EMISSORA

22/02 a 05/03/2017

## NACIONAL

TV BRASIL	EXPRESSO 2222			
	1			
	0:11:59			
CNT	EXPRESSO 2222	PLANETA OTHON BAND	CAMAROTE SALVADOR	CAMAROTE HAREM
	1	2	3	4
	0:10:46	0:04:00	0:04:00	0:02:10
TV BAND	PLANETA OTHON BAND	EXPRESSO 2222	CAMAROTE HAREM	
	1	2	3	
	2:06:23	0:17:46	0:01:23	
REDE GLOBO	CAMAROTE VILLA MIX	CAMAROTE HAREM	EXPRESSO 2222	
	1	2	3	
	0:05:44	0:02:00	0:01:48	

## LOCAL

TVE BAHIA	EXPRESSO 2222	CAMAROTE SALVADOR	CAMAROTE DA CENTRAL	PLANETA OTHON BAND	CLUB CAMAROTE	SFREGA CAMAROTE	CAMAROTE HAREM
	1	2	3	4	5	6	7
	0:27:31	0:02:30	0:01:30	0:01:00	0:01:00	0:00:21	0:00:21
TV RECORD BAHIA	EXPRESSO 2222	CAMAROTE DO NANA	SCHIN	CAMAROTE VILLA MIX	CLUB CAMAROTE	BEM BAHIA	
	1	2	3	4	5	6	
	0:21:36	0:12:01	0:11:55	0:10:46	0:07:17	0:05:18	
TV BAHIA	EXPRESSO 2222	CAMAROTE SALVADOR	SFREGA CAMAROTE	CLUB CAMAROTE	CAMAROTE PIER 345	CAMAROTE HAREM	SCHIN
	1	2	3	4	5	6	7
	0:21:26	0:09:34	0:07:53	0:07:17	0:06:25	0:04:28	0:02:54
TV BAND	PLANETA OTHON BAND	EXPRESSO 2222	CAMAROTE HAREM				
	1	2	3				
	2:06:23	0:17:46	0:01:23				
CNT	EXPRESSO 2222	PLANETA OTHON BAND	CAMAROTE SALVADOR	CAMAROTE HAREM			
	1	2	3	4			
	0:10:46	0:04:00	0:04:00	0:02:10			

# RANKING GERAL

## NACIONAL

	1	2	3	4	5	6	7	8	9	10
TV BRASIL	EXPRESSO 2222									
CNT	EXPRESSO 2222	PLANETA OTHON BAND	CAMAROTE SALVADOR	CAMAROTE HAREM						
TV BAND	PLANETA OTHON BAND	EXPRESSO 2222	CAMAROTE HAREM							
REDE GLOBO	CAMAROTE VILLA MIX	CAMAROTE HAREM	EXPRESSO 2222							

## LOCAL

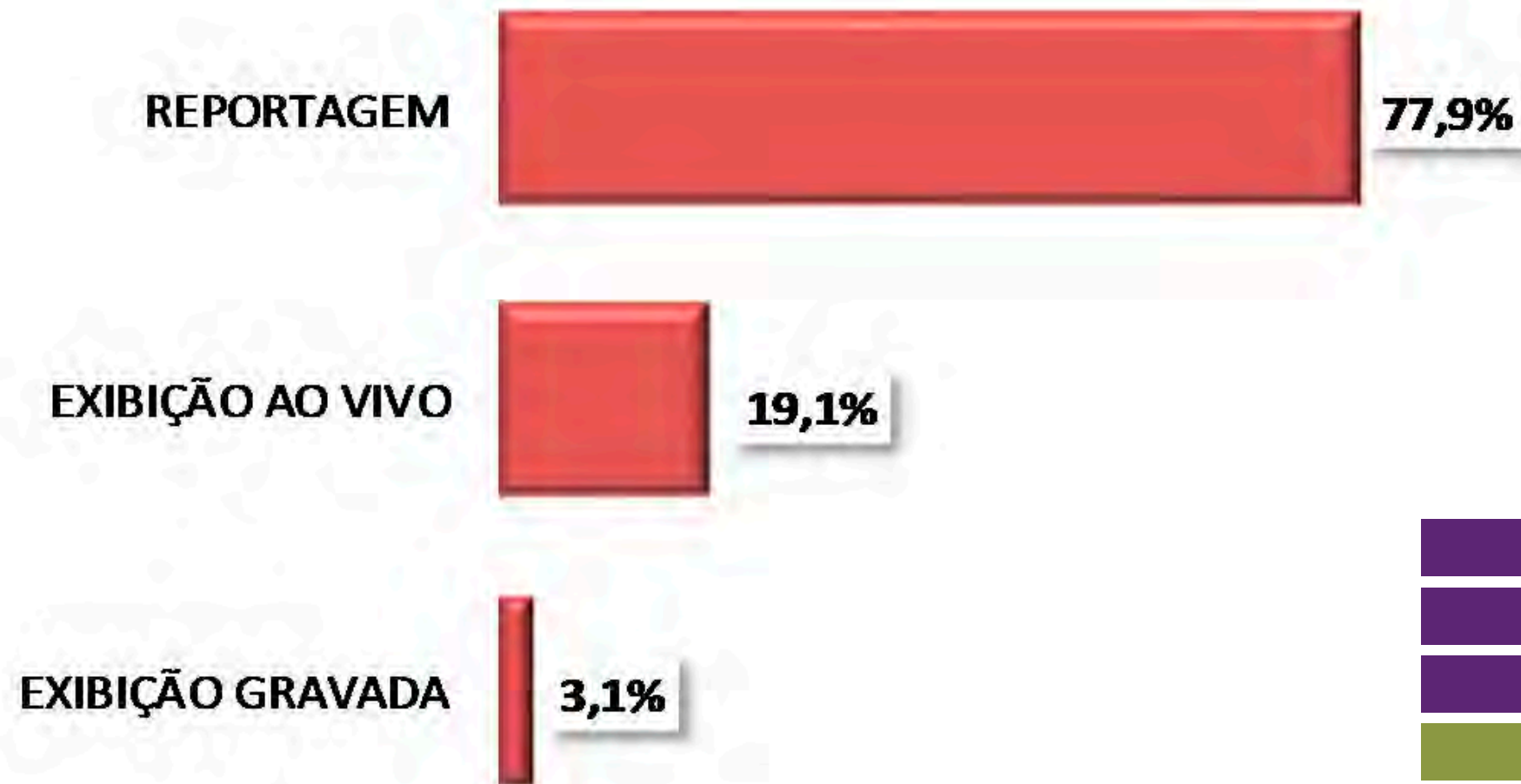
	1	2	3	4	5	6	7	8	9	10
TVE BAHIA	EXPRESSO 2222	CAMAROTE SALVADOR	CAMAROTE DA CENTRAL	PLANETA OTHON BAND	CLUB CAMAROTE	SFREGA CAMAROTE	CAMAROTE HAREM			
TV RECORD BAHIA	EXPRESSO 2222	CAMAROTE DO NANA	SCHIN	CAMAROTE VILLA MIX	CLUB CAMAROTE	BEM BAHIA				
TV BAHIA	EXPRESSO 2222	CAMAROTE SALVADOR	SFREGA CAMAROTE	CLUB CAMAROTE	CAMAROTE PIER 345	CAMAROTE HAREM	SCHIN	CAMAROTE DA CENTRAL	BEM BAHIA	
TV BAND	PLANETA OTHON BAND	EXPRESSO 2222	CAMAROTE HAREM							
CNT	EXPRESSO 2222	PLANETA OTHON BAND	CAMAROTE SALVADOR	CAMAROTE HAREM						



# PERCENTUAL DE APARIÇÕES

## POR CATEGORIA

22/02 a 05/03/2017

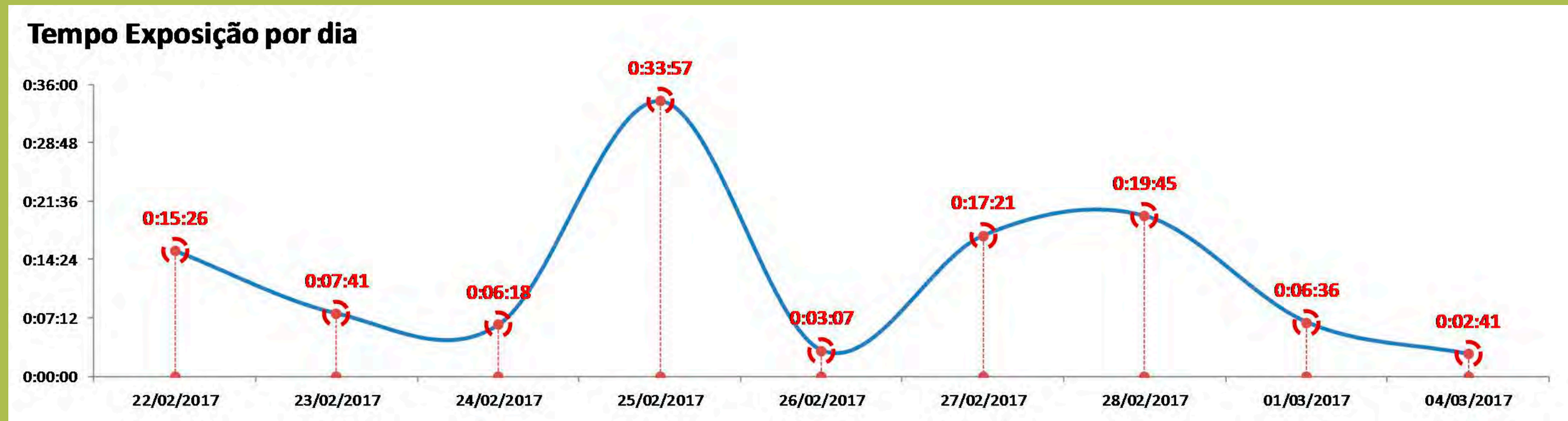


	TEMPO 🕒	%
REPORTAGEM	01:27:53	77,9%
EXIBIÇÃO AO VIVO	00:21:31	19,1%
EXIBIÇÃO GRAVADA	00:03:28	3,1%
TOTAL GERAL	01:52:15	100%

# EXPOSIÇÃO POR EMISSORA

22/02 a 05/03/2017

## POR DATA





# MENSURAÇÃO DE VALOR COMERCIAL

22 a 28/02/2017

## NACIONAL

REDE GLOBO	EXPRESSO 2222	CAMAROTE VILLA MIX	CAMAROTE HAREM	
	1	2	3	
	R\$ 1.945.650,00	R\$ 1.168.675,75	R\$ 86.717,07	
TV BAND	PLANETA OTHON BAND	EXPRESSO 2222	CAMAROTE HAREM	
	1	2	3	
	R\$ 1.265.773,70	R\$ 217.199,08	R\$ 55.789,44	
TV BRASIL	EXPRESSO 2222			
	1			
	R\$ 55.893,60			
CNT	EXPRESSO 2222	CAMAROTE SALVADOR	PLANETA OTHON BAND	CAMAROTE HAREM
	1	2	3	4
	R\$ 35.712,03	R\$ 11.452,59	R\$ 11.452,59	R\$ 6.315,42

# RANKING GERAL

## NACIONAL

	1	2	3	4	5
REDE GLOBO	EXPRESSO 2222	CAMAROTE VILLA MIX	CAMAROTE HAREM		
TV BAND	PLANETA OTHON BAND	EXPRESSO 2222	CAMAROTE HAREM		
TV BRASIL	EXPRESSO 2222				
CNT	EXPRESSO 2222	CAMAROTE SALVADOR	PLANETA OTHON BAND	CAMAROTE HAREM	

## LOCAL

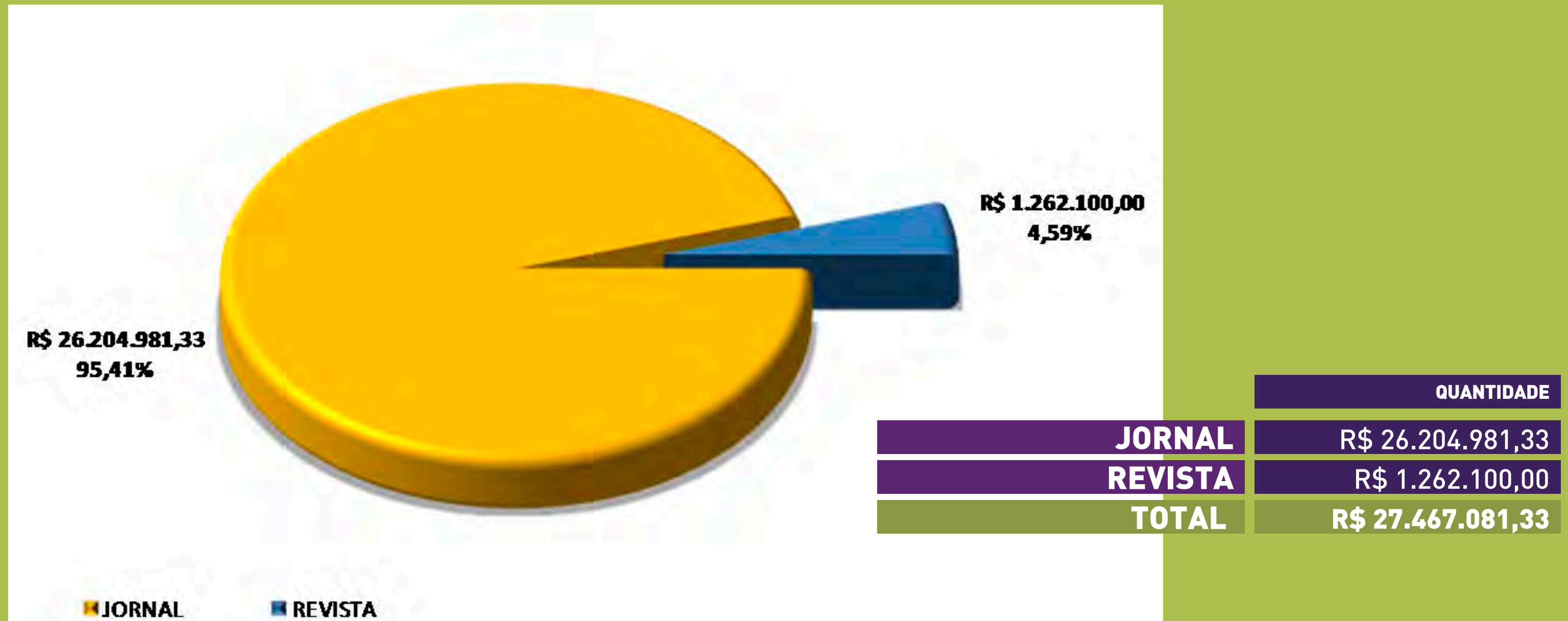
TV BAND	PLANETA OTHON BAND	EXPRESSO 2222	CAMAROTE HAREM						
	1 R\$ 1.265.773,70	2 R\$ 217.199,08	3 R\$ 55.789,44						
TV RECORD BAHIA	EXPRESSO 2222	CAMAROTE DO NANA	SCHIN	CAMAROTE VILLA MIX	CLUB CAMAROTE	BEM BAHIA			
	1 R\$ 99.211,18	2 R\$ 96.136,58	3 R\$ 90.248,98	4 R\$ 81.534,58	5 R\$ 57.299,98	6 R\$ 37.592,72			
TVE BAHIA	EXPRESSO 2222	CAMAROTE SALVADOR	CAMAROTE DA CENTRAL	CLUB CAMAROTE	PLANETA OTHON BAND	SFREGA CAMAROTE	CAMAROTE HAREM		
	1 R\$ 23.940,00	2 R\$ 2.553,60	3 R\$ 1.528,80	4 R\$ 1.024,80	5 R\$ 1.024,80	6 R\$ 369,60	7 R\$ 369,60		
CNT	EXPRESSO 2222	CAMAROTE SALVADOR	PLANETA OTHON BAND	CAMAROTE HAREM					
	1 R\$ 35.712,03	2 R\$ 11.452,59	3 R\$ 11.452,59	4 R\$ 6.315,42					
TV BAHIA	SCHIN	EXPRESSO 2222	CAMAROTE PIER 345	SFREGA CAMAROTE	CAMAROTE SALVADOR	CLUB CAMAROTE	CAMAROTE HAREM		
	1 R\$ 6.370.875,00	2 R\$ 229.591,89	3 R\$ 177.102,50	4 R\$ 149.705,56	5 R\$ 117.810,60	6 R\$ 98.919,93	7 R\$ 44.349,93		

## LOCAL

	1	2	3	4	5	6	7	8	9	10
TV BAND	PLANETA OTHON BAND	EXPRESSO 2222	CAMAROTE HAREM							
TV RECORD BAHIA	EXPRESSO 2222	CAMAROTE DO NANA	SCHIN	CAMAROTE VILLA MIX	CLUB CAMAROTE	BEM BAHIA				
TVE BAHIA	EXPRESSO 2222	CAMAROTE SALVADOR	CAMAROTE DA CENTRAL	CLUB CAMAROTE	PLANETA OTHON BAND	SFREGA CAMAROTE	CAMAROTE HAREM			
CNT	EXPRESSO 2222	CAMAROTE SALVADOR	PLANETA OTHON BAND	CAMAROTE HAREM						
TV BAHIA	SCHIN	EXPRESSO 2222	CAMAROTE PIER 345	SFREGA CAMAROTE	CAMAROTE SALVADOR	CLUB CAMAROTE	CAMAROTE HAREM	CAMAROTE DA CENTRAL	BEM BAHIA	

# MENSURAÇÃO COMERCIAL GERAL

22 a 28/02/2017











Que tal um drink que é a cara do anfitrião do Expresso? Aprenda a receita!



Os convidados do Expresso 2222 nesse domingo em Salvador



Noite de grandes estrelas no Barra-Ondina e muitos VIPs no Expresso 2222



Expresso 2222 é homenageado com drink Jose Cuervo e nós damos a receita



A sexta-feira de Carnaval direto do camarote Expresso 2222 em Salvador



Médico dos poderosos, Roberto Kalil Filho desembarca no Expresso 2222



Jose Cuervo cria drink à la Flora Gil no Expresso 2222. Anote a receita!



H2OH! marca presença no Expresso 2222 em Salvador com novidades



Vai uma margarita Jose Cuervo no Carnaval? A turma do Expresso 2222 vai!



Preta Gil assume direção do Camarote Expresso 2222



Sabonete Francis responde pelo fino trato de glamourettes no Expresso 2222



Under Appointment: o serviço expresso da vez para brasileiros em Portugal

Em mais um ano de parceria, o Glamurama esteve presente conosco, trabalhando in loco diretamente do Camarote. A Revista Quem e o Zoomin.tv também fizeram parte da cobertura oficial do Camarote.

ZoominTV

SHARE THIS VIDEO

COPYRIGHT 2017  
ALL RIGHTS RESERVED

Quem  
ACONTECE NO  
2222







## QUEM BRILHOU NO EXPRESSO









# 2222



Bradesco

SKQL



Jose  
Quervo

Maturatta  
Fritas

Seara

Ipanema  
SANDÁLIAS

C&A

Minuano

Ferreira  
Costa

Savinil

TOCA

## MÍDIA EXTERNA

DE TODOS OS RITMOS.

# 2222



Bradesco

SKQL



Jose  
Quervo

Maturatta  
Fritas

Seara

Ipanema  
SANDÁLIAS

C&A

Minuano

Ferreira  
Costa

Savinil

TOCA





 **Bradesco**



 **Bradesco**  
Tudo de BRA para você.

2222



 **Bradesco**

**O CAMAROTE  
DA MÚSICA**

/CAMAROTEEEXPRESSO @EXPRESSO2222 @CAMEXPRESSO2222

**BRACE**  
alegria



**Bradesco**  
Tudo de BRA para você.

2222

**AEROPORTO**



# ENTREGAS

# DIGITAIS






@EXPRESSO2222



@EXPRESSO2222



@EXPRESSO2222

	FACEBOOK 	INSTAGRAM 	TWITTER 
EXPRESSO	23.000	20.400	7.691
ADORO EXPRESSO		19.700	
GILBERTO GIL	1.600.000	487.000	2.300.000
FLORA GIL		89.900	247.000
BELA GIL	725.000	962.000	27.100
PRETA GIL	4.500.000	4.800.000	4.900.000
BLOCO DA PRETA		27.300	13.700





# CLIPPING REDES SOCIAIS

Para não deixar ninguém de fora da nossa festa, contamos com uma equipe de cobertura ágil e criativa que não deixou nenhum detalhe de fora das nossas redes sociais.



camexpresso2222

Seguindo



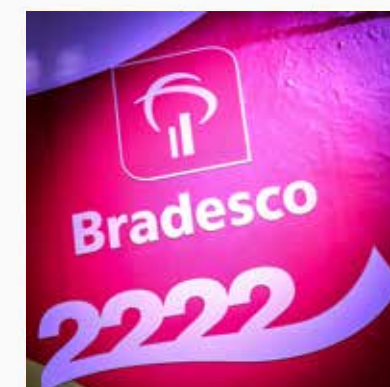
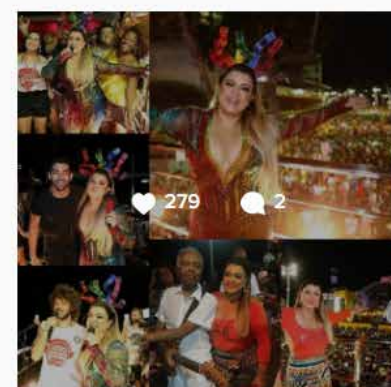
1.534 publicações

20,4mil seguidores

seguindo 540

Camarote Expresso 2222  Instagram oficial do Camarote Expresso 2222 

    facebook.com/expresso2222







# PROMOVEMOS UM CARNAVAL SUSTENTÁVEL

Defendendo que alegria e responsabilidade podem caminhar juntas, o Expresso 2222 reafirma mais uma vez o seu compromisso de ser um camarote sustentável e, pelo terceiro ano consecutivo, teve entre seus parceiros a Toca Ambiental. Além da proposta inovadora de paisagismo ecológico aplicada aos ambientes do camarote, agregando princípios de agricultura urbana e reaproveitamento de materiais na consolidação dos espaços, a Toca implementou a reciclagem e o gerenciamento de resíduos sólidos do 2222 durante todos os dias de festa.





## A EQUIPE 2222 AGRADECE





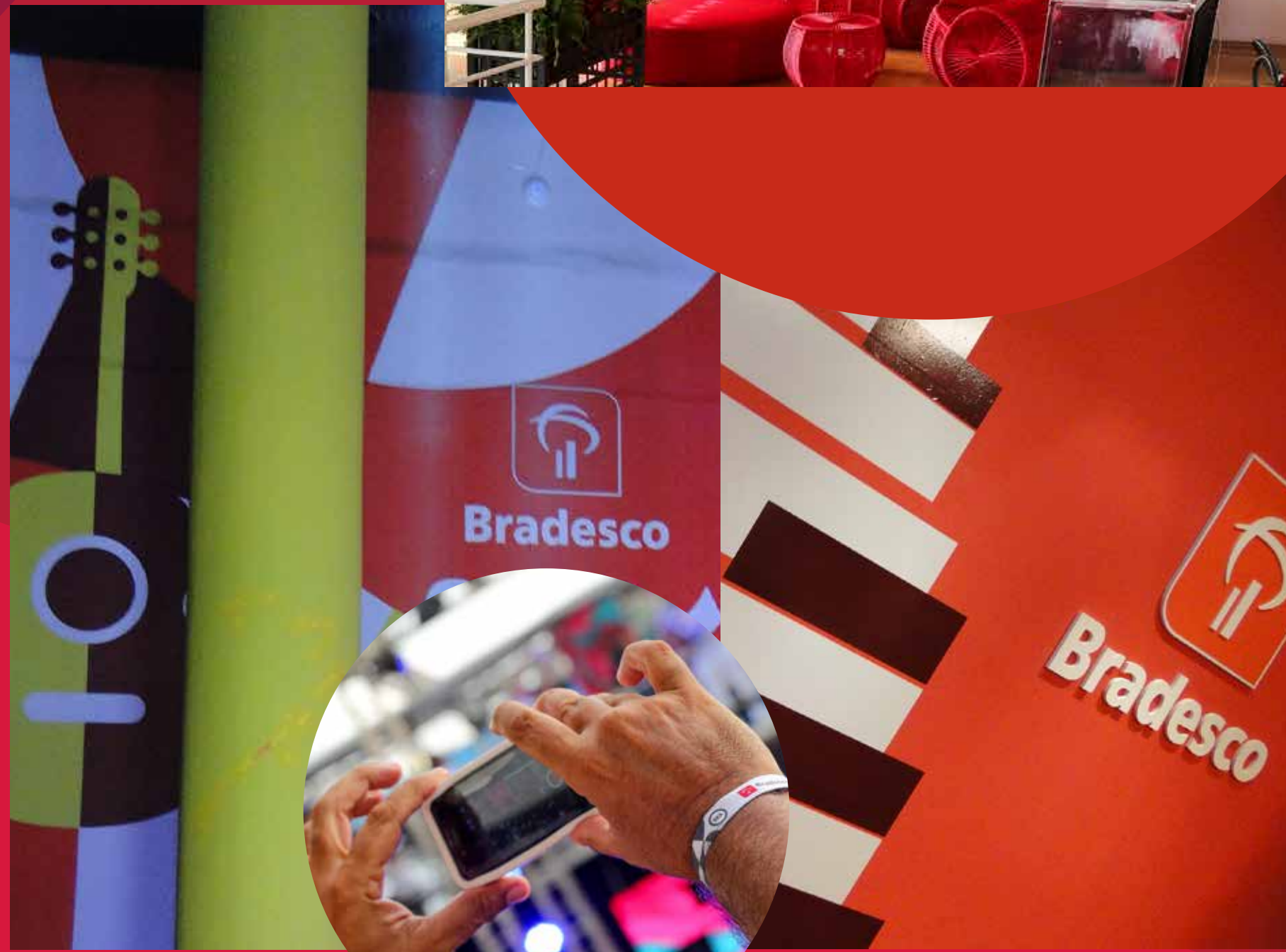
# **BRADESCO**

## **UM PARCEIRO COMPLETO**

O banco Bradesco faz parte da nossa história e esse ano não seria diferente. Parceiro do Expresso 2222 desde seu primeiro ano no maior carnaval do mundo, o banco contou com um espaço exclusivo para seus convidados, onde celebridades, formadores de opinião e imprensa puderam conhecer ainda mais o conforto e diversão característicos do Expresso 2222.



# **Bradesco**

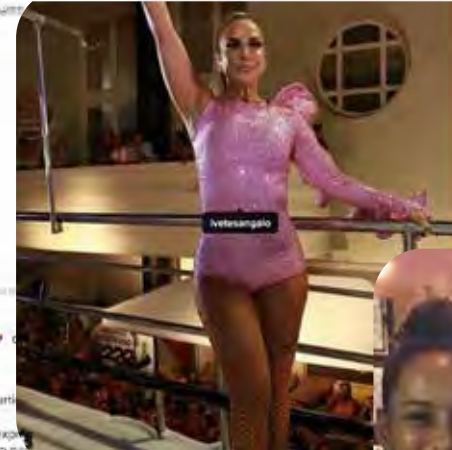
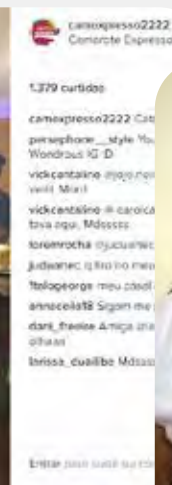








# AMIGOS DO EXPRESSO

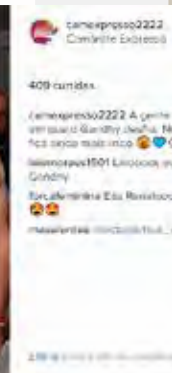
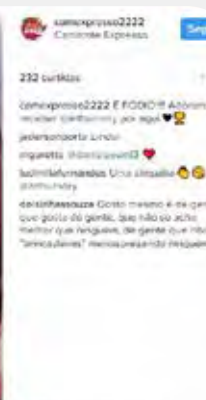
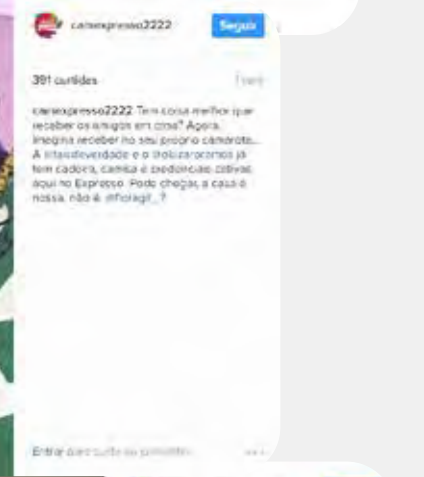
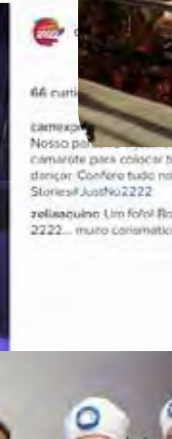
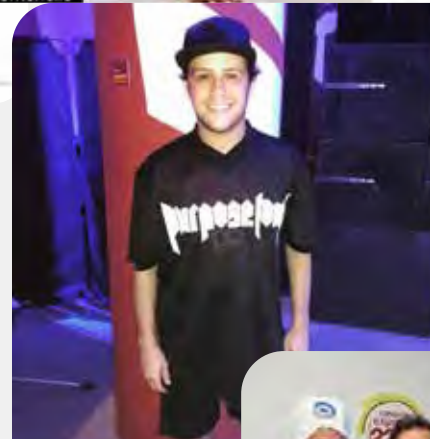


304 curtidas

camexpresso2222 Quem apareceu aqui também para curtir nosso Camarote Vista foi @linikeroficial gabrielacela 🥰🥰🥰🥰🥰

luanaserreadesouza Liniker te conhece muito te conhecer ananda os Maravilhosos!!!!

lailadefreitas 🥰🥰🥰







# NOSSO KIT

Esse ano, o kit estava recheado de novidades e mimos para nossos convidados, tudo para tornar a experiência do Expresso 2222 ainda mais marcante.



Parceira de longa data, a **Ipanema** garantiu novamente o conforto e o estilo que os convidados precisavam para curtir o carnaval tranquilos e relaxados. Celebridades, jornalistas, empresários, formadores de opinião e influenciadores digitais receberam confortáveis sandálias personalizadas com design versátil e cheias de estilo durante a festa, garantindo comodidade e leveza aos foliões.

A **C&A** vestiu os convidados com as camisas lindas, confortáveis e estilosas deste ano, deixando o Camarote ainda mais bonito

O Kit também trazia a fragrância oficial do Expresso 2017 assinada pela **Avatim**; os deliciosos bolinhos da **Bauducco**; as camisinhas da **Olla**, além de produtos de beleza da **Niely Gold**, tudo isso em uma linda sacola da **ELLUS**.





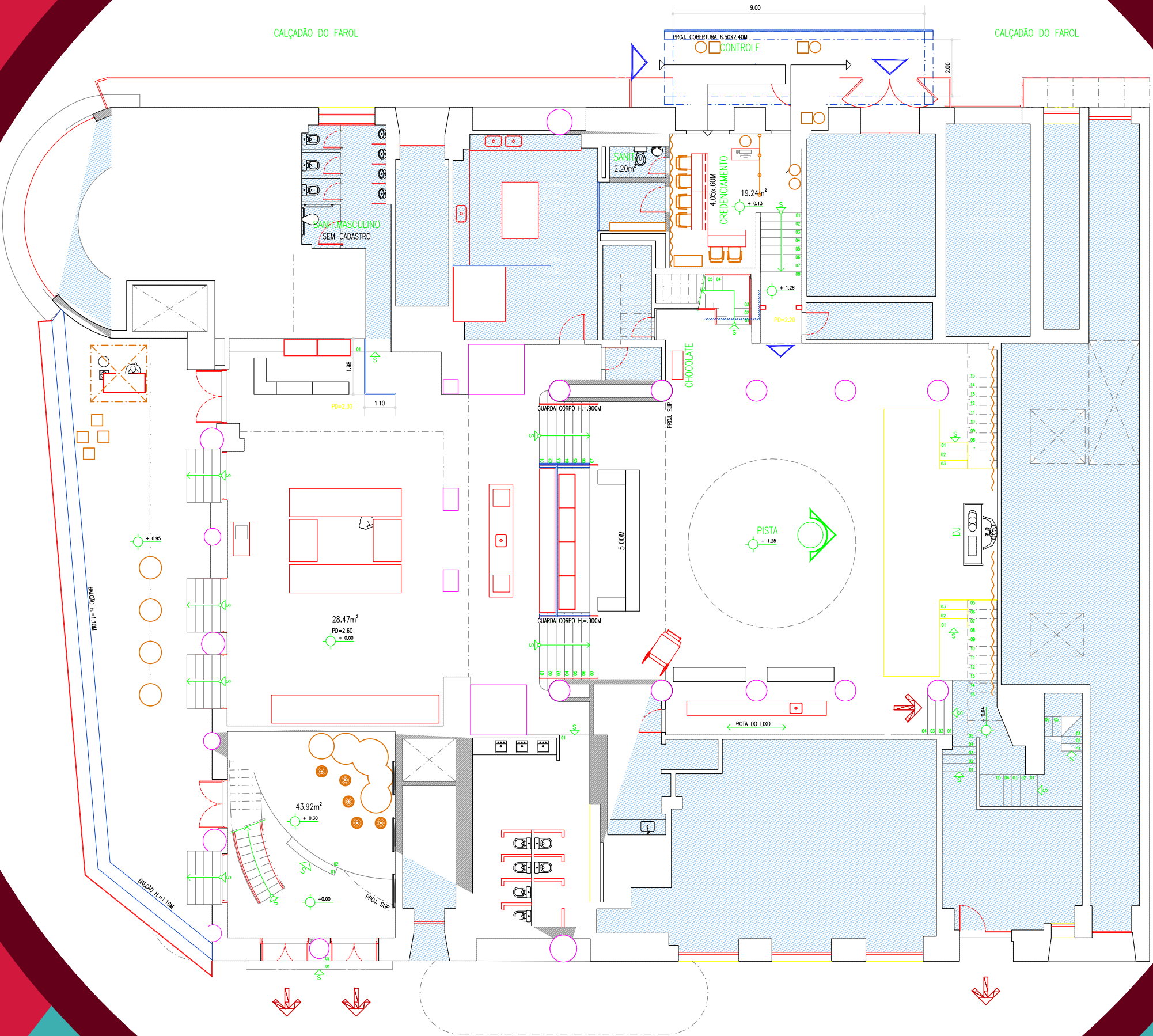
# NOSSO ESPAÇO

O espaço contou com decoração temática, assinada por **Nubia & Sonja Eventos**, que tiveram à disposição os móveis da **Rudnick**. O edifício ficou com a cara do Expresso graças às artes da equipe **RoniaDesign**. As cores da **Suvinil**, os materiais da **Ferreira Costa** e a força da equipe **PS Construção** ajudaram a tornar nosso espaço funcional e confortável para a circulação dos convidados.





# 1º ANDAR





## 2º ANDAR



# ATRAÇÕES

No ponto mais especial do circuito Barra-Ondina, o Expresso teve momentos inesquecíveis. A nossa varanda foi sempre saudada com muito carinho pelos trios, que faziam questão de parar em frente ao Expresso para dedicar uma atenção especial e, claro, com muita música! Na Boate 2222 um line-up de ponta assinado pela MAP Brasil botou os convidados pra dançar até às 4 da manhã! Na sexta-feira a percussão dos meninos do Quabales deixou nossos convidados hipnotizados. Já no sábado a sensação do momento, Justin Neto, não deixou nenhum convidado ficar parado com seu aulão de dança. Tudo isso para que os convidados experienciem o melhor que o Carnaval de Salvador pode proporcionar.

2222





# ESPAÇO DA BELEZA

Esse ano, nossos parceiros Niely Gold, Lu MakeUp, Bonita Brasil e Janine Dumet ofereceram um salão de beleza exclusivo aos nossos convidados, tudo para deixá-los ainda mais estilosos e no clima do nosso carnaval.



Convidados fazendo penteados oferecidos pela Niely Gold



Maquiadoras da Janine Dumet deixando todos prontos pra festa



Um realce nos cílios oferecido pela Bonita Brasil



As sobrancelhas dos convidados ficaram impecáveis graças aos profissionais da Lu Make Up



# SPA E CUSTOMIZAÇÃO

Além de assinar a fragrância exclusiva do Expresso, nosso parceiro especial Avatim preparou um espaço dedicado ao bem-estar dos nossos convidados...  
E pra dar um toque único às camisas dos convidados, a Claro ofereceu um setor de customização com profissionais criativos e elegantes.





O chef Bartô assinou novamente o buffet do Camarote Expresso 2222 nesta 19ª edição. A variedade e excelência no cardápio ficaram por conta das parcerias com Seara, também no Expresso pelo segundo ano consecutivo, garantindo produtos livres de hormônios, antibióticos e conservantes, além da Maturata Friboi, nas carnes de primeira qualidade. Já o Chef Vini Figueira preparou na hora pratos com a Di Salerno Massas e queijos da Federicci, que garantiram um buffet de primeira qualidade.



**BUFFET**





Para dar aquele toque especial no menu, o Azeite Gallo ofereceu o melhor de seus azeites. Também presente pelo segundo ano consecutivo, a Perini garantiu aos convidados a possibilidade de saborear os salgados artesanais tão tradicionais na Bahia. A Perini também ofereceu uma sobremesa especial, os sorvetes regionais. Também oferecemos iogurtes Yorgus, bolinhos deliciosos e recheadíssimos da Bauducco e o Bolo das Meninas. Além disso, nossos parceiros AllFood, Doce Vila, GranMestri e La Fruta garantiram uma mesa de friose e frutas especial, com iguarias nacionais e importadas.







# BEBIDAS

Para refrescar os agitos e manter a leveza do carnaval, a H2OH! nos presenteou com sua nova embalagem de 510 ml. A Do Bem também esteve presente no nosso espaço com sua diversidade de sabores de sucos nacionais e suas embalagens coloridas e recicláveis, do jeito que gostamos.



Os convidados puderam celebrar a vida fazendo brindes com as melhores bebidas e drinks do Carnaval de Salvador. A cerveja oficial do carnaval de Salvador e do Camarote que fez todo mundo sair do quadrado foi a Skol. Exclusividade do nosso Camarote, o Smirnoff X1 foi a sensação entre os convidados. Parceira de outros carnavais, a José Cuervo provou mais uma vez que Carnaval com Cuervo é mais gostoso. A Chandon, parceira de tantos anos, ofereceu “welcome drinks” aos convidados. Tim tim!





# OUTROS PARCEIROS





# OUTROS PARCEIROS





# MUITO OBRIGADO

## AXÉ



## Bradesco

**SKQL**



Jose  
**Quervo**



*Ipanema*  
— SANDÁLIAS



AllFood, Avatim, Bauducco, Bolo das Meninas, Bonita Brasil, Chandon, Chiacchio, Claro, Di Salerno Massas, DLM Brasil, Doce Vila, Ellus, Facilita, Federicci, Ferreira Costa, Francis, Gallo, Glamurama, Gran Mestri, H2O!, Hebert Uniformes, Higieniza, Janine Dumet, La Fruta, Lu Make Up, Luminata, Mendoá, Net Virtua, Suvinil, Niely Gold, Nubia & Sonja Eventos, Olla, Perini, Pipoca Gourmeria, PS Construção, Revista Quem, Ronia Design, Rudnick, Serit, Shopping da Bahia, Sinhazinha, Sotel Locação de radios, Toca Ambiental, Trident, Venturoli, Vini Figueira, VitalMed, Yorgus e Zoomin.tv



# 2017

## CAMAROTE EXPRESSO 2222

# NÚMEROS FINAIS

- 5 dias de CAMAROTE (24 à 28/fev);
- Público final: 20 mil convidados
- 54 atrações musicais;
- 01 boate: 2222
- Uma área VIP: BRADESCO no 2222 Lounge;
- 60 horas de música ininterruptas, entre trios elétricos e DJ's;
- 20 toneladas de equipamentos de som, luz e cenografia;
- 500 pessoas trabalhando na produção, sendo prestadores de serviço nos bares, ambulantes, brigadistas, assistência médica, segurança, orientadores;
- Montagem do Camarote Expresso 2222 2017 envolveu mais de 100 pessoas (fornecedores luz, som, estrutura, etc);
- Tempo de montagem: 21 dias;
- Tempo de desmontagem: 7 dias;
- Área do espaço: 1.600 mil m<sup>2</sup>;





# BLOCO DA PRETA

Pela primeira vez no carnaval da Bahia, o Bloco da Preta 2222 arrastou uma multidão na sexta-feira de carnaval no circuito barra-ondina. O trio circulou sem cordas, para o

folião pipoca, e repetiu a qualidade e alegria que já são características das oito edições cariocas do bloco.





# PRODUÇÃO E FICHA TÉCNICA

Direção geral - Flora Gil

Coordenação de Produção - Fafá Giordano

Produção:

Cristina Dória

Jorge Bizzi

Luciana Flores

Maria Gil

Marília Gil

Administrativo:

Christyane Gusmão

Mailing:

Carlos Santana

Produção A&B:

Mônica Badaró

Assistente A&B:

Suzana Quadros

Assistente de Produção:

Luciana Spinola

Rosana Saldanha

Cenografia:

Nubia & Sonja Eventos

Comunicação Visual:

Ronia Design

Guza Rezê

Comunicação Digital e Visual de Material pos venda:

Jangada Comunicação

Credenciamento:

Credenciart

Impressão:

Uranus2

Assessoria de Imprensa:

ViaPress





**E ATÉ 2018!**

